

Schritt für Schritt zur optimalen Lösung

Die Veredelung durch die Beton-Feinkosmetik sowie der nachhaltige Schutz der betroffenen Flächen oder Objekte gehen durch die spezifische Vor- und Nachbehandlung Hand in Hand.

Unserer Spezialisten **restaurieren, reinigen, reprofiliere**n und **hydrophobieren** die Beton- und Natursteinoberflächen fachmännisch und kompetent. Dabei steht uns eine breite Palette an Spezialbeschichtungen zur Verfügung, zusätzlich zu Lasuren oder Anstrichen für die farbliche Ausgestaltung.

Nach genauer Analyse vor Ort werden zusammen mit Bauherrschaft und/oder Planer die einzelnen und nötigen Ausführungsschritte bestimmt. Daraufhin erstellen wir eine verbindliche Kostenschätzung und erarbeiten auf Wunsch Musterflächen.



Abplatzungen durch korrodierte Armierung



Reprofilieren, partielles Einretuschieren



Grossflächige Kiesnester



Reprofilieren, Einretuschieren

www.malerschlotterbeck.ch

Beton und mineralische Baustoffe

Kosmetik, Bearbeitung und Schutz

Beton und Naturstein. Die vielseitigen und beliebten Bau- und Werkstoffe sind aus der zeitgenössischen Architektur nicht mehr wegzudenken. Umso anspruchsvoller ist der Umgang mit ihnen.

Die optischen Strukturen von Beton und Naturstein sind einzigartig. Verarbeitungsfehler während des Baus, grobe Verunreinigungen oder Tiefenschäden durch Umwelteinflüsse können jedoch deren typischen Charakter beeinträchtigen oder zerstören.

Maler Schlotterbeck bearbeitet seit Jahren erfolgreich fehlerhafte Beton-/ Sichtbeton- und Natursteinflächen. Unter anderem mit eigens entwickelten Verfahren bieten wir die folgenden Dienstleistungen:

Dienstleistungspalette:

- Tiefenreinigung
- Reprofilierungsarbeiten
- Feinkosmetik-Retuschierarbeiten
- Hydrophobierung, Imprägnierung und Oberflächenschutz
- Lasur- und Farbauftrag
- Graffitischutz und -entfernung auf Beton und Naturstein

Punktuell oder vollflächig

Wir beheben optische Problemstellen am Objekt im Innen- und Aussenbereich, auf Decken, Wänden und Böden, auf Beton/Sichtbeton, Naturstein, Feinsteinzeug usw. Die Aufgabenstellungen sind vielfältig:

- Lunkern, ungewünscht oder zu viel (Lufteinschlüsse an der Betonoberfläche)
- Kiesnester
- Bindstellen
- Rissbildung bei Beton- oder Natursteinböden
- mechanische Überwerfungen/optische Fehler im Betonguss (z.B. verursacht durch unsaubere Schalungsarbeiten)
- Angleichen von Schalungsmustern (bei Verwendung von ungleichen Schalungsbrettern)
- Farbtonunterschiede in einzelnen Abschnitten (wegen mehrerer Gusstappen)
- Farbtonangleich bei eingefärbtem Beton
- Reparaturstellen (nach Sanierungen von Tiefenschäden/Freilegung der Eisen)
- Rostfahnen und Kalkausblühungen
- Graffitischäden
- Verunreinigungen durch Algen- und Pilzbefall (z.B. an Mauerstücken oder Bodenplatten im Aussenbereich)
- usw.





Farbdifferenzen (beim Reprofilieren von gestocktem Beton)



Partielles Retuschieren



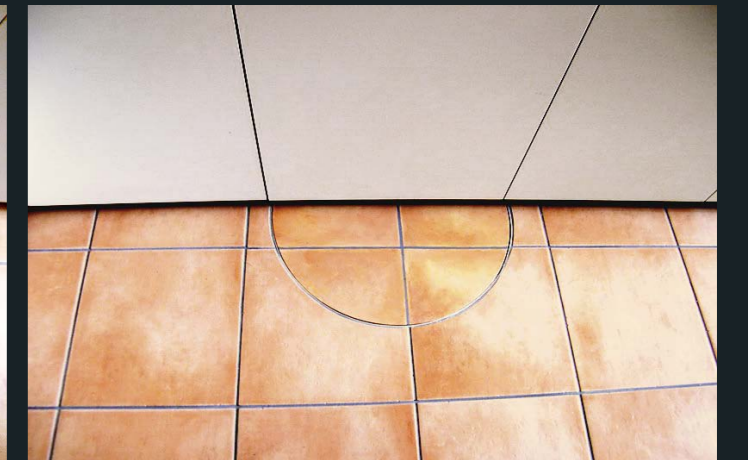
Planungsfehler



Neue Betonfüllung, partielles Retuschieren



Holzschachtabdeckung



Partiell retuschiert; «Trompe l'œil»



Schlechte Hinterfüllung



Reprofilieren, Retuschieren, Lasieren



Etappenübergang mit Kiesnestern



Reprofilieren, Retuschieren, Lasieren



Vollflächiger Mörtelüberzug



Vollflächige Betonimitation



Mikro-Kiesnest



Reprofilieren, partielles Retuschieren



Falsch eingelegter Lichtschalter



Reprofilieren, partielles Retuschieren



Graffiti, nicht entfernbar



Gewaschen, partiell retuschiert